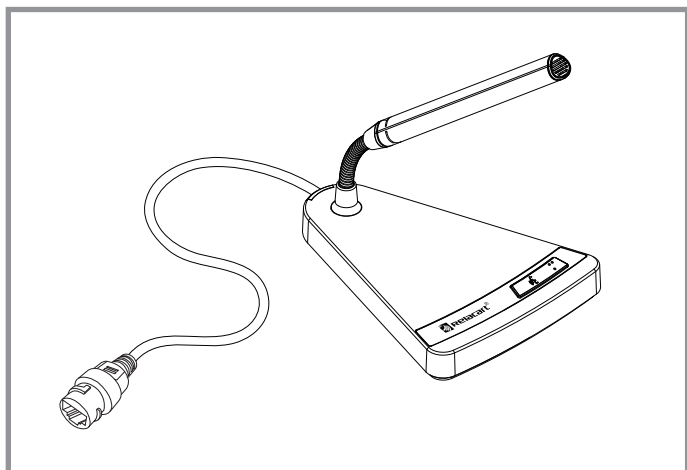


Condenser cardioid conference microphone with Dante

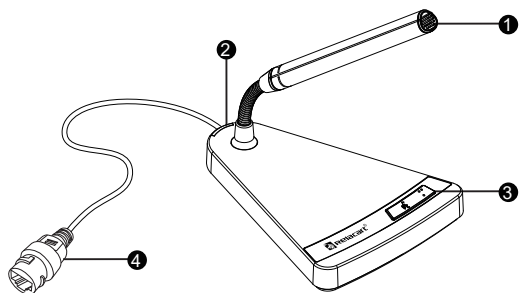


TDN3 是一款 Dante 网络桌面式会议话筒，管体采用细小的三角造型的鹅颈设计结构，匹配高品质的电容式拾音器，可轻易将拾音头灵活调节到任何位置，并有效地拾取话筒前声音并利话筒结构压抑旁边及末端的灵敏度来提高演讲者的声音减少环境噪音的干扰。

精致的三角底座外壳是使用耐用的合金铸造，结实美观，底座并设有静音功能开关，工作指示灯。

可通过 TDM 网络麦克风控制软件让网络话筒具有可视化设定以及自定义话筒的音质、功能、灯光颜色和音量大小，该软件可以同时设置在同一网络下使用的多个网络话筒。

功能介绍



- 1 拾音头：高品质的电容咪芯提供清晰丰满的音质效果，高灵敏度，远距离拾音效果好。
- 2 工作状态指示灯：静音时亮红灯，发言时亮绿灯（默认颜色）。
- 3 轻触式主开关：带 LED 指示灯，可通过 TDM 软件改变指示灯颜色。
- 4 RJ45 网线接口：连接 PoE 交换机，为话筒提供 PoE 供电，同时作为 Dante 音频数据连接端口及网络数据通信，用于调节话筒参数。

技术参数

频率响应：20Hz-20KHz

增益调节：6级增益可调

低音切除：150Hz, 18dB/ Octave（可通过软件修改切除频率）

信噪比：66dB

PoE标准：符合 IEEE 802.3af 标准

输出接口：RJ45 带线网口

DANTE网络：RJ45连接头，100Mbps 以上，CAT5或CAT6以上

指示灯：LED 颜色可设置

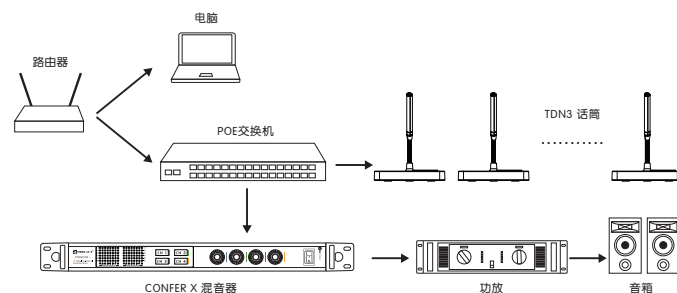
均衡器：4段参量均衡器，通过控制软件设置

消耗功率：2.3W

尺寸（mm）：148（L）× 115（W）× 233（H）

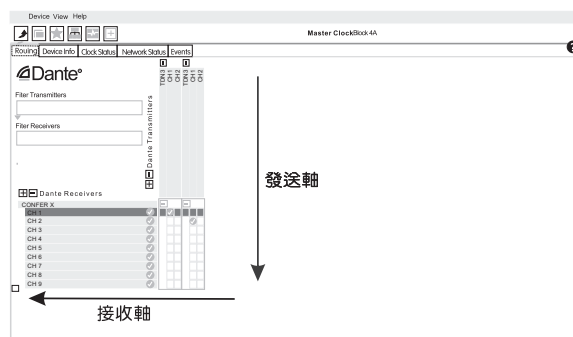
重量：约670g

Dante 会议系统连接图



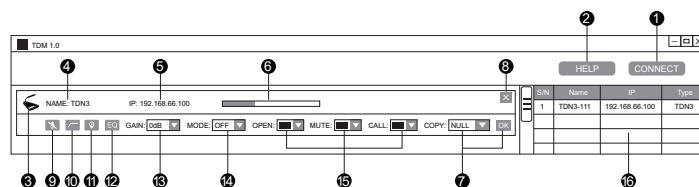
该图为系统连接示意图，Dante 技术允许在一条以太网线上同时发送和接收许多的音频通道，更多连接使用方案请联系我们工程师。

Dante 软件图示



温馨提示：Dante 不能运行于 WiFi 无线连接的环境，我们是依靠可靠安全的有线网络环境来传输完美的音频。

TDM 软件图示



- 1 CONNECT: 点击此按键，将灰色“CONNECT”显示为白色，表示自动搜索局域网内的话筒并自动连接。
- 2 HELP: 点击进入软件应用指南。
- 3 话筒产品轮廓图: 显示当前连接的话筒轮廓。
- 4 NAME: 显示当前连接话筒的名称。
- 5 IP: 显示当前话筒的IP地址。
- 6 电平信号显示: 可直观地显示电平信号的大小。
- 7 COPY: 点击下拉菜单可选已设置好参数的话筒，再点击“OK”可将已设置好的话筒参数复制到当前话筒。（注：仅支持复制同一型号的话筒）
- 8 关闭话筒功能窗口按键。
- 9 静音开关: 一键开/关静音。
- 10 低切开关: 按下此开关后，软件可智能将话筒拾到的环境中的低频噪声过滤。
- 11 定位开关: 按下此开关后，对应的话筒 LED 就会闪烁，可根据闪烁 LED 灯，快速找到该话筒的位置。
- 12 EQ开关: 点击图标可弹出EQ界面，4段参量均衡，频率、增益、Q值可自定义。
- 13 GAIN: 增益调节按键，共有6级增益可调（+15dB / +12dB / +9dB / +6dB / +3dB / 0dB）。“0”是默认档位，这时增益处于关闭状态，当开关拨至“+15dB / +12dB / +9dB / +6dB / +3dB”任意一个档位时，为增加拾音灵敏度。
- 14 MODE: 话筒模式，共4种模式设置（ON/OFF/PTT/PTM）。
ON: 通电初始为发言，LED灯呈绿色，轻触开关则为静音，LED灯呈红色；
OFF: 通电时初始为静音，LED呈红色，轻触开关则为发言，LED灯呈绿色；
PTT: 通电初始为静音，LED灯呈红色，长按开关则为发言，LED灯呈绿色；
PTM: 通电初始为发言，LED灯呈绿色，长按开关则为静音，LED灯呈红色。
以上是在默认状态下的灯光显示。
- 15 LED颜色设置: 可自定义设置话筒各种状态的LED颜色。
- 16 话筒列表: 显示搜索到的话筒数量、名称型号和 IP 地址。双击选中的话筒可以打开左侧的功能页面。